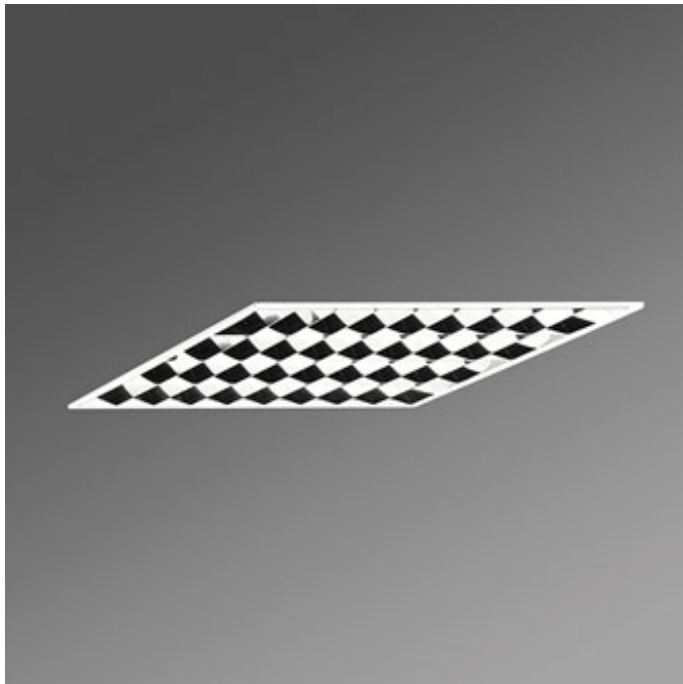


Kategorie (ETIM):	Einbauleuchte universal
Typ:	UED T8
Bestellnummer:	76044184170
Bestückung:	Geeignet für Bestückung: T8 4x18W G13
Betriebsgerät:	EVG standard (1 Stück)
Netzspannung:	230V / 50Hz
Systemleistung (W):	76
Energieeffizienzklasse:	A
Energieeffizienzklasse CELMA EEI:	A2
Prüfzeichen:	IP 20, Schutzklasse I, BAP 65°<1000, ENEC10 VDE, F, F- Dach, Indoor, CE
Gehäusefarbe:	verkehrsweiß RAL 9016
Gewicht (netto) (kg):	3.571
Abmessungen LxBxH/DxH (mm):	621.5 x 621.5 x 86
Tiefe (mm):	79
Deckensystem:	Decken mit sichtbaren T- Schienen [s-TS] (625x625mm), verdeckt symmetrische Schienenkonstruktion [VS] (625x625mm), ausgeschnittene Decken [AD]
Deckenabstand min. (mm):	150(AD); 250(s-TS); 140(s-TS min); 150(VS)
Deckenausschnitt LxB/D (mm):	615 x 608
Montageart:	Deckeneinbau- Einzelmontage
EAN-Nummer:	4020863134830
Stat. Waren-Nr.:	94051098

UED T8 4x18W G13 - vw - EVG - 76044184170



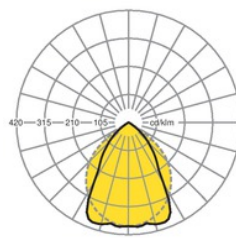
Einbauleuchte universal; Stahlblechgehäuse geeignet für Decken mit sichtbaren T-Schienen, verdeckt symmetrischen Schienenkonstruktionen und ausgeschnittene Decken; Gehäusefarbe verkehrsweiß RAL 9016; Lichtverteilung direkt strahlend mittels Aluminium-Parabolaster hochglänzend in Darklight-Spiegeloptik, für Bildschirmarbeitsplätze, $65^\circ < 1000 \text{ cd/m}^2$ rundumtendelnd nach aktueller Norm DIN-EN 12464-1, selbststrahlend, beidseitig abklappbar; Elektrischer Anschluss über 3-polige Anschlussklemme in Steckkontakt-Technik. Universalbefestigungsbügel UBB für verdeckt symmetrische Schienenkonstruktionen oder ausgeschnittene Decken und Sicherungsclips SCT CLIPS für Decken mit sichtbaren T-Schienen, separat bestellen.

Abmessungen LxBxH/DxH (mm): 621.5 x 621.5 x 86
 Deckensystem: Decken mit sichtbaren T-Schienen [s-TS] (625x625mm), verdeckt symmetrische Schienenkonstruktion [VS] (625x625mm), ausgeschnittene Decken [AD]
 Deckenabstand min. (mm): 150(AD); 250(s-TS); 140(s-TS min); 150(VS)
 Deckenausschnitt LxB/D (mm): 615 x 608
 Bestückung: Geeignet für Bestückung: T8 4x18W G13
 Betriebsgerät: EVG standard (1 Stück)
 Systemleistung (W): 76
 Energieeffizienzklasse: A
 Energieeffizienzklasse CELMA EEI: A2
 Prüfzeichen: IP 20, Schutzklasse I, BAP $65^\circ < 1000$, ENEC10
 VDE, F, F-Dach, Indoor, CE

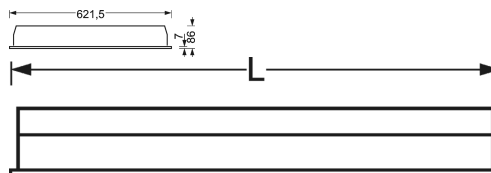
Regiolux GmbH
 Typ: UED T8 4x18 EVG ww
 Artikelnummer: 76044184170
 Produkt-Deeplink:
<http://www.regiolux.de/de/article/76044184170>

Lichttechnik

Parabolaster hochglänzend-direkt strahlend
 UED 4x T8 18 W



η_{LB} 64 %
 $\phi \downarrow / \uparrow$ 100 % / 0 %
 UGRq/l 12.6 / 15.2
 BAP $65^\circ < 1000 \text{ cd/m}^2$



 Zubehör