

Fiche Technique : Gamme K₄₅

Boîtes de sol étanches IP66

Type de document : Fiche Technique - Commerciale		
Produit : GAMME K ₄₅ • Boîtes de sol étanches IP66	Référence : Cuvette pour boîte étanche : KGE170/23, KGE170TF/23 Unités porte-mécanismes : KSE0/23/71, KSE1/23/71, KSE2/23/71, KSE0/23/72, KSE1/23/72, KSE2/23/72, KSE15U/23/72, KSE15U/23/71, KSE1SEC/23/72, KSE0SEC/23/72, KSE2SEC/23/72, KSE1SEC/23/71, KSE0SEC/23/71, KSE2SEC/23/71 Accessoire : ACSE.	
Elaboré par : Service Marketing.	Version : voir.2.0	Nombre total de pages 6

TABLE DES MATIÈRES :

- Description
- Caractéristiques générales
- Installation
- Fiche produit
- Tableau de compatibilités

Description :

Boîtes de sol étanches avec degré de protection IP66 en position fermée. Conçue pour être encastrée dans le sol (revêtement) ou pour être installée sur un faux sol élevé, dans les **installations intérieures ou extérieures**.

Caractéristiques générales :

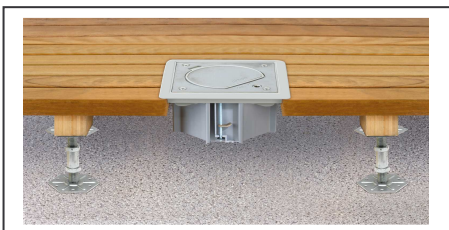
- Capacité pour 1 mécanisme de format K45 et une prise RJ45 sur une seule boîte (selon version)
- Montage des mécanismes par clipsage direct, sans adaptateurs.
- Système de drainage avec réservoir pour accumuler une éventuelle entrée d'eau lors de l'ouverture du couvercle et boîte prête pour l'installation d'un tuyau de drainage de 8mm de diamètre minimum.
- Permet des entrées de tuyaux par 5 côtés de la boîte. Ces entrées de tuyaux sont pré-marquées pour en faciliter l'installation.
- Système de fixation du couvercle de sécurité qui empêche les ouvertures ou fermetures accidentelles et d'écraser les câbles.
- Angle d'ouverture du couvercle inférieur à 90° pour éviter qu'il ne ouvert reste accidentellement.
- Permet l'utilisation de fiches droites ou coudées. La jonction entre le boîtier et le porte-mécanismes est réalisée au moyen de 4 vis type allen.
- Disponibilité d'une unité porte-mécanismes avec fermeture de sécurité pour éviter l'ouverture par des personnes non souhaitées. Idéale pour les locaux d'assistance publique. Le couvercle ne peut être ouvert qu'avec une clé allen de 6mm en donnant un demi-tour de clé.
- Supporte le passage des personnes.
- Finitions en laiton ou en acier inoxydable

Installation

- Sur sol technique - Profondeur minimale du faux sol de 70 mm
 - Taille de l'enfoncement pour montage sur faux sol : 145x145 mm
- Sur revêtement - Profondeur de montage de la boîte : 70 mm
 - Taille de l'enfoncement pour montage sur revêtement : 135x135 mm

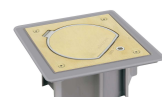
BOÎTES DE SOL ÉTANCHES POUR INSTALLATION SUR FAUX SOL

Références			
CUVETTE POUR BOÎTE ÉTANCHE			
Cuvette à encastrer dans le faux sol pour boîte de sol étanche, couleur grise	KGE170TF/23	Grise	
UNITÉ PORTE-MÉCANISMES AVEC FERMETURE MANUELLE			
Unité porte-mécanismes avec base Schuko et un connecteur RJ45 Cat. 5e UTP	KSE15U/23/72	Acier Inoxydable	
Unité porte-mécanismes avec base schuko	KSE1/23/72		
Unité porte-mécanismes pour un mécanisme K45	KSE0/23/72		
Unité porte-mécanismes avec une base française	KSE2/23/71	Laiton	
Unité porte-mécanismes avec base Schuko et un connecteur RJ45 Cat. 5e UTP	KSE15U/23/71		
Unité porte-mécanismes avec base schuko	KSE1/23/71		
Unité porte-mécanismes pour un mécanisme K45	KSE0/23/71		
Unité porte-mécanismes avec une base française	KSE2/23/71		
UNITÉ PORTE-MÉCANISMES AVEC FERMETURE DE SÉCURITÉ			
Unité porte-mécanismes avec fermeture de sécurité et une base Schuko	KSE1SEC/23/72	Acier Inoxydable	
Unité porte-mécanismes avec fermeture de sécurité pour un mécanisme K45	KSE0SEC/23/72		
Unité porte-mécanismes avec fermeture de sécurité et une base française	KSE2SEC/23/72		
Unité porte-mécanismes avec fermeture de sécurité et une base schuko	KSE1SEC/23/71	Laiton	
Unité porte-mécanismes avec fermeture de sécurité pour un mécanisme K45	KSE0SEC/23/71		
Unité porte-mécanismes avec fermeture de sécurité et une base française	KSE2SEC/23/71		
Unité porte-mécanismes avec fermeture de sécurité et une base française	KSE2SEC/23/71		


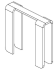




Exemple de configuration

KGETF170/23	+	KSE15U/23/71	=	Boîte de sol étanche pour faux sol avec une prise schuko et 1 connecteur RJ45 cat. 5e UTP. Finition laiton.
-------------	---	--------------	---	---



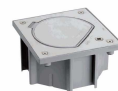
BOÎTES DE SOL ÉTANCHES POUR INSTALLATION SUR REVÊTEMENT

Références			
CUVETTE POUR BOÎTE ÉTANCHE			
Cuvette à encastrer dans le revêtement pour boîte de sol étanche, couleur grise	KGE170/23	Grise	
Accessoire de jonction entre 2 boîtes de sol étanches pour revêtement	ACSE	-	
UNITÉ PORTE-MÉCANISMES AVEC FERMETURE MANUELLE			
Unité porte-mécanismes avec base Schuko et un connecteur RJ45 Cat. 5e UTP	KSE15U/23/72	Acier Inoxydable	
Unité porte-mécanismes avec base schuko	KSE1/23/72		
Unité porte-mécanismes pour un mécanisme K ₄₅	KSE0/23/72		
Unité porte-mécanismes avec une base française	KSE2/23/71	Laiton	
Unité porte-mécanismes avec base Schuko et un connecteur RJ45 Cat. 5e UTP	KSE15U/23/71		
Unité porte-mécanismes avec base schuko	KSE1/23/71		
Unité porte-mécanismes pour un mécanisme K ₄₅	KSE0/23/71		
Unité porte-mécanismes avec une base française	KSE2/23/71		
UNITÉ PORTE-MÉCANISMES AVEC FERMETURE DE SÉCURITÉ			
Unité porte-mécanismes avec fermeture de sécurité et une base Schuko	KSE1SEC/23/72	Acier Inoxydable	
Unité porte-mécanismes avec fermeture de sécurité pour un mécanisme K ₄₅	KSE0SEC/23/72		
Unité porte-mécanismes avec fermeture de sécurité et une base française	KSE2SEC/23/72		
Unité porte-mécanismes avec fermeture de sécurité et une base schuko	KSE1SEC/23/71	Laiton	
Unité porte-mécanismes avec fermeture de sécurité pour un mécanisme K ₄₅	KSE0SEC/23/71		
Unité porte-mécanismes avec fermeture de sécurité et une base française	KSE2SEC/23/71		



Exemple de configuration

KGE170/23	+	KSE1SEC/23/72	=	Boîte de sol étanche avec fermeture de sécurité et une prise schuko. Finition acier inoxydable.
-----------	---	---------------	---	---



DONNÉES TECHNIQUES

Conformité	UNE 20.451
	IEC 60670
Installation	Sur revêtement surfaces planes.
Intervalle de T° pendant l'installation	-25° C / +60° C
T° maximale pendant la construction du chantier	+90° C
Essai de pression à bille	+70° C
Essai du fil incandescent	+650° C
IP (boîte fermée)	66
IP (boîte ouverte)	20
IK (boîte fermée)	07
IK (boîte ouverte)	06
Charge maximum (boîte fermée)	1000 Kg
Charge maximum (boîte ouverte)	170 Kg
Résistance à l'isolation	5 M Ω à 500 V.
Sans perforation ni contournement avec 2000V, 50 Hz	1 min.

RÈGLEMENTATION

Nationale	UNE 20451:1997 – IEC 60670
	R.D. 842/2002 Règlement Electrotechnique de Basse Tension
Internationale	IEC 60670
Réglementation CEE concernant les matériaux halogènes DIN/VDE 0472 PART 815	
Marquage CE	

MATÉRIAU DE FABRICATION

Matériaux thermoplastiques **ignifuges et sans halogènes**, qui garantissent la non-propagation des flammes par incendie et la faible toxicité en cas d'émission de fumées.

Plaques protectrices /enjoliveuses supérieures en laiton ou acier inoxydable (selon les options).

FOURNITURE DANS L'EMBALLAGE

Cuvette : Boîtier pour l'installation sur chantier avec couvercle anti-salissure
Unité porte-mécanismes : Porte-mécanismes et couvercle rabattant
Manuel d'instructions.
Boulonnerie
Emballages de commande minimum : 1 unité

CARACTÉRISTIQUES GÉNÉRALES GAMME K₄₅

Préparée pour le futur	Possibilité d'intégration dans la même gaine des systèmes d'électricité, voix et données, audio-visuel, multimédia commande et contrôle
Concept VDM	Solutions pour connexion audio, vidéo et multimédia
Compatibilité voix et données	Compatibilité totale garantie avec tous les connecteurs de voix, données et informatiques actuellement disponibles sur le marché, qu'il s'agisse d'installations en cuivre (RJ45) ou en fibre optique.
Sécurité avant tout	Personnes : Matériaux sans Halogènes, ignifuges, auto-extinguibles et non propagateurs de flamme. Résistant à la corrosion, aux surcharges et aux changements de température. Information : séparation constante entre câblage électrique et de voix, données et multimédia éliminant ainsi les interférences électromagnétiques et les éventuelles erreurs de transmission.
Modularité Flexibilité Fonctionnalité	Installation extensible et configurable en fonction des besoins. Espace minimum. Fonctionnalité maximale.
Créativité en conception et Intégration	Intégration totale dans l'environnement

CARACTÉRISTIQUES SPÉCIFIQUES BOÎTE ÉTANCHE K₄₅

Installation	Sur le sol
Type de Surface à installer	Revêtement de construction ou faux sol élevé
Exemples d'emplacements	Centres commerciaux, aéroports, palais des congrès, hôtels, gares, centres sanitaires, omnisports, musées, terrasses, jardins... où il sera nécessaire d'avoir un branchement de manière ponctuelle tant à l'extérieur qu'à l'intérieur
Nombre de Mécanismes	1 mécanisme K ₄₅ , possibilité de mettre une prise RJ45 de données
Alimentation	À l'aide de gaines cannelées avec presse-étoupe
Montage de l'ensemble	Par Clipsage/assemblage de ses pièces
Extensible	Oui, à l'aide d'accessoires ACSE (seulement dans les installations sur revêtement)
Montages des bases électriques	Les Bases électriques de la Gamme K ₄₅ peuvent être installées
Montage des plaques voix et données	Par assemblage au cadre d'une boîte une fois les connecteurs raccordés
Entretien et désinstallation	L'unité porte-mécanismes peut être extraite par clé allen de 2.5 mm
Ouverture du couvercle	Par clé allen 6 mm dans la version avec fermeture de sécurité Manuellement dans la version sans fermeture de sécurité
Nettoyage de l'Ensemble	Nettoyer de préférence avec un chiffon sec. En cas d'utilisation d'un produit nettoyant, évitez le contact avec les parties actives et/ou métalliques de la boîte installée. Ne pas utiliser de produits abrasifs
Disponibilité de KIT	

COMPATIBILITÉS AVEC PLAQUES ET MÉCANISMES GAMME K₄₅

Plaques voix et données	Oui
Plaques multimédia	Oui
Bases électriques	Oui
Mécanismes Commutation et Signalisation	Oui
Éléments de protection	Oui

COMPATIBILITÉS AVEC CONNECTEURS INFORMATIQUES D'AUTRES MARQUES

Plaques de voix, données et multimédia compatibles avec tous les connecteurs du marché.
Consulter les tableaux de sélection sur catalogue ou sur notre site Web pour une version plus à jour des compatibilités.
En cas de doute, contactez nous.

TABLEAU DE COMPATIBILITÉS SIMON CONNECT	K ₄₅
Bases Electriques	
Plaques de voix et données	
Plaques multimédia	
Eléments de Protection	
Fibre Optique	
Connexion Rapide Wieland	
Sorties de Câble	
Commutation et Signalisation	