

BOÎTIER DE RACCORDEMENT Modèle Luxembourg



AVANTAGES DU PRODUIT

- Peut être raccordé par l'avant
- Zone d'insertion inclinée
- Gain de place grâce au pied spécial
- Charnières en métal
- Chaîne de porte soudée et solide
- Boîtier avec un revêtement par poudre
- Décharge de traction intégrée pour les petites et les grandes sections

BOÎTIER DE RACCORDEMENT

Les armoires de distribution AVEV pour le Luxembourg :

Constituent un point de transmission du fournisseur d'électricité vers l'armoire de chantier et servent à mesurer l'énergie électrique consommée. Elles sont fabriquées conformément aux normes EN 60439-1 et EN 60439-4 et conformément aux dispositions du règlement Creos au Luxembourg (230/400 V, 50 Hz, résistance aux court-circuit I_d 10 kA, fusible principal I_d 10 kA ou 25 kA).

Les boîtiers sont en tôle d'acier galvanisée avec un revêtement par poudre résistant aux intempéries selon la catégorie de protection IP44 (panneau frontal IP21). Équipement de mesure selon la norme DIN 43870, selon la catégorie de protection IP54.

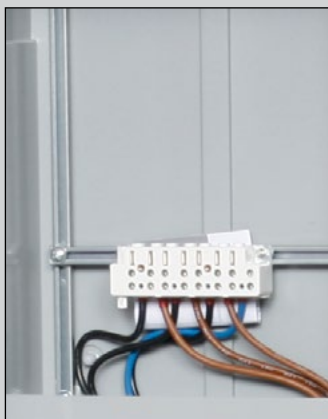
Les armoires de distribution AVEV avec un disjoncteur de protection FI sensible à tous les courants de type B :

Sont nécessaires sur les chantiers sur lesquels des équipements avec un convertisseur de fréquence sont utilisés, comme des grues, des ascenseurs, des projecteurs d'enduit, des pompes, des vibrateurs à béton, etc.

Dans le cadre de l'utilisation sur un chantier, il est nécessaire de tenir compte du fait que les disjoncteurs de protection FI sensibles à tous les courants ne doivent pas être placés en amont de disjoncteurs de protection FI classiques.



Compteur avec des bornes à fiches



Couvercle de compteur amovible



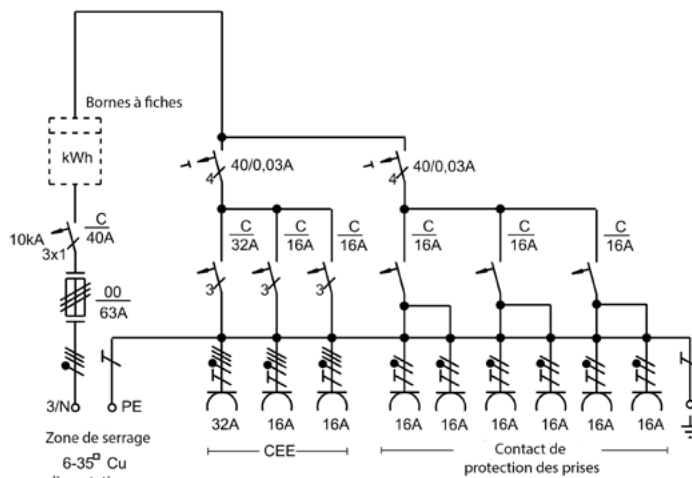
Pièce de raccordement conforme à la directive Creos



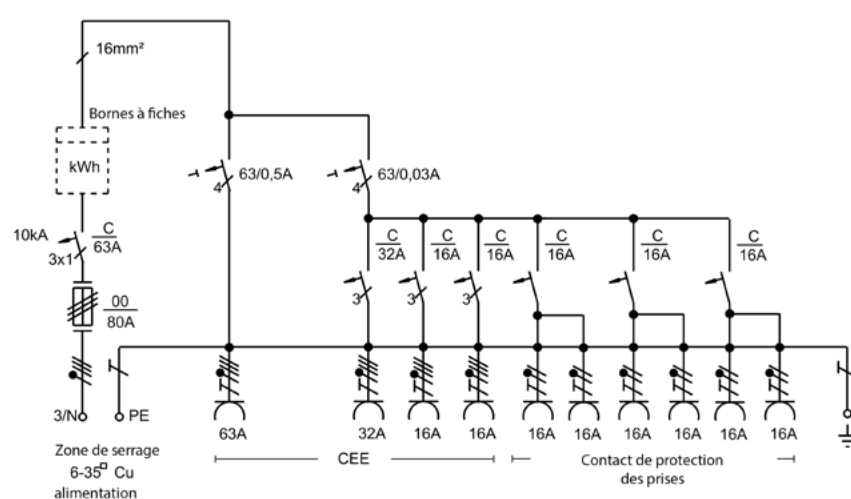
Compartiment de raccordement plombable



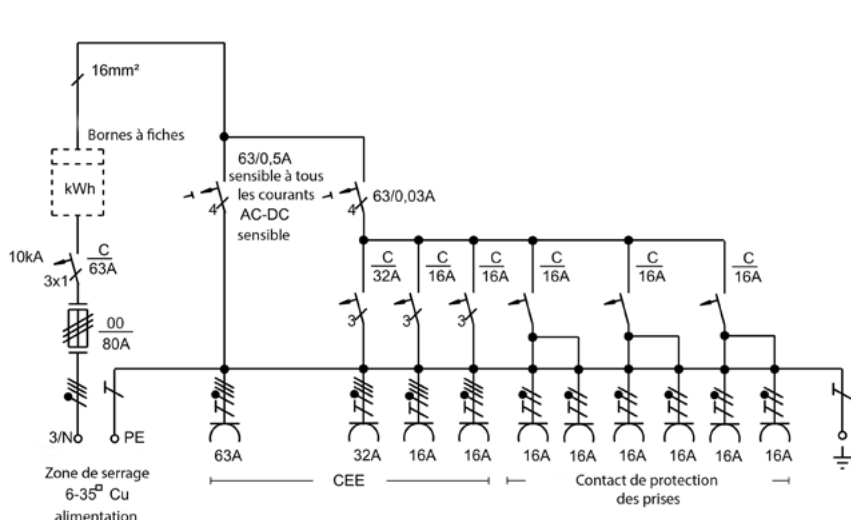
N° d'art. : MZ690060000



N° d'art. : MZ690060001



N° d'art. : MZ690060002

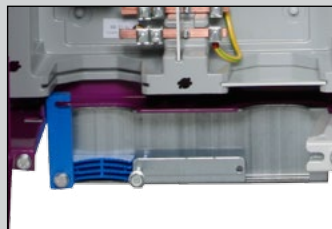


BOÎTIER DE RACCORDEMENT

LA TECHNIQUE DE RACCORDEMENT OPTIMALE SIMPLIFIE LE TRAVAIL AVEC LES ARMOIRES DE CHANTIER



Le fond du boîtier peut être ouvert avec deux vis et être placé sur le côté facilement.



Une fois le couvercle du compartiment de raccordement retiré, le filetage de câblage métrique peut être retiré.



Le filetage de câble est ensuite remis en place avec le conduit dans sa position d'origine.

Une fois le conduit fixé sur la décharge de traction et les fils individuels connectés, le couvercle du compartiment de raccordement peut être refermé. Pour finir, le fond du boîtier doit être refermé. C'est terminé. La décharge de traction avec le collier du câble se trouve sous le fond du boîtier, afin de permettre le raccordement de conduits avec un diamètre très important. Tous les travaux effectués peuvent être réalisés entièrement par l'avant. Il n'est plus nécessaire d'effectuer des tâches sous l'armoire de distribution.



Support avec une fixation carrée



Deux élingues inclinables



Chaîne de restriction pour empêcher l'ouverture de la porte



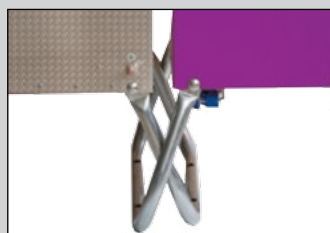
La zone d'insertion pivotable à 90° est inclinée pour éviter tout risque de blessure.



Insertion fiable du pêne de la porte grâce au ressort de rappel intégré



Couvercles de boîtier ISO avec des fermetures rapides plombables pour un montage rapide



Gain de place grâce à la structure adjacente spéciale des supports



VOTRE ADRESSE

Entreprise
Nom
Rue, numéro de rue
Code Postal, Ville
Téléphone
E-mail

VOTRE PARTENAIRE COMMERCIAL



8, rue de Hogenberg
L-1022 Luxembourg-Gasperich
Tel: +352 49 58 58 1
info@minusines.lu | www.minusines.lu