

Immer. Sicher. Dicht.



# Kabeldurchführungen

## Kabeleinführungssystem KES-M90

# Kabeleinführungssystem

KES-M90



Best.-Bez.:  
KES-M90-D

## Eigenschaften und technische Daten:

- druckdichtes Leerrohrsystem bis 2,5 bar (Außendruck)
- hohe mechanische Belastbarkeit
- UV-beständig
- elastische Anschlussverbindung mit speziellen Systemmanschetten und Spannbändern aus rostfreiem Edelstahl
- glatte Innenfläche für schonenden Kabeleinzug
- Abdichtung der eingeführten Kabel mit Schrumpf- oder Gummipresstechnik
- niedrige Verarbeitungstemperatur bis +5 °C
- Adaption mit gängigen Kabelschutzrohren möglich
- Schlauchware in Teillängen bis 25 m lieferbar (Rollenware)

## So geben Sie die Best.-Bez. an:

z. B. KES-M90-D

(zum Anschluss an Dichtpackung)

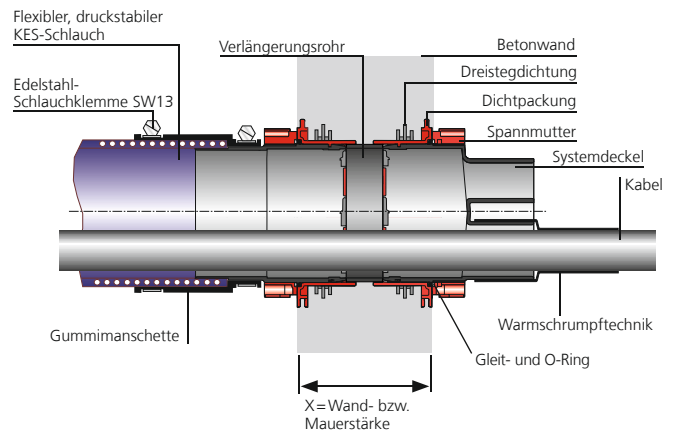
z. B. KES-M1590-KVB

(Dichtpackung zur Aufnahme von Systemdeckeln)

z. B. Hateflex 14090/8000

Spiralschlauch  $\varnothing_1=90$  mm, Länge 8 m

## Schnitt durch die Wand



## Kabeleinführungssystem. Hohe Stabilität – absolut druckdicht.

Das Kabeleinführungssystem KES-M 90 ermöglicht einen bis zu 2,5 bar druckdichten Kabelschutzrohranschluss an die Dichtpackung HSI 90. Als Leerrohr wird ein flexibler, UV-beständiger Hateflexspiralschlauch mit glatter Innenfläche verwendet. Die Leerrohrenden werden über robuste EPDM-Gummimanschetten mit den Anschlusskomponenten verbunden. Die Kabeleinführungssysteme eignen sich optimal zur druckdichten Leerrohrverbindung von Gebäuden/Schächten, als Bodenplatteneinführung, als Leerrohr für später überbaute Anschlüsse usw. Mit dem Kabeleinführungssystem KES-M90 mit Manschettentechnik lassen sich alle gängigen Anschlussmöglichkeiten realisieren. Die uneingeschränkte Kompatibilität aller Bauteile ermöglicht unzählige Kombinationsmöglichkeiten – für jede Aufgabe und jeden Anspruch.

## Artikel- und Systemübersicht

### Anschluss von Kabeleinführungssystemen oder Kabelschutzrohren



\* HRD-Ringraumdichtungen sind jedoch für den Einsatz in einem nicht einbetonierten Montagerahmen der Variante KES-M90-KVB nicht geeignet.

Weitere Anschlussmöglichkeiten auf Anfrage.

## Technische Daten

### Hateflex 14090



Best.-Bez.:  
Hateflex 14090

#### Eigenschaften und technische Daten:

- mechanisch stark belastbarer Kabelschutzschlauch
- glatte Innenfläche, abriebfest, witterungs- und UV-beständig, verrottungsfest, formstabil, sole- und seewasserfest, knickfest, flexibel und beständig gegen viele Chemikalien
- Längen sind ab 1 m bis 25 m lieferbar
- vakuumfest bis ca. 8 m WS
- empfohlene minimale Verlegetemperatur bis +5 °C

Lichte Weite	Gewicht	Biegeradius bis +5 °C	Wandstärke	Zerreißfestigkeit	Scheiteldruckfestigkeit	Rollenlänge	max. Betr.-Druck (bei 20 °C)	Best.-Bez.
90 mm	2,4 kg/m	500 mm	6,3 mm	300 kg	110kg/10cm/10%	25 m	5 bar	14090

## Zubehör



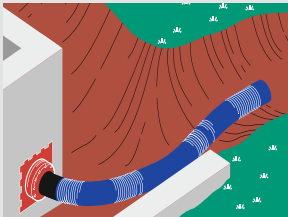
Best.-Bez.:  
**KES90-2x4-KA**  
Abstandhalter für saubere universelle Schlauchbündelung.



Best.-Bez.:  
**KES-M Werkzeugset**  
Passend für alle Typen.  
Lieferumfang:  
1 Drehmomentschlüssel 4–20 Nm  
1 Verlängerung 150 mm  
1 Steckschlüsseinsatz Schlüsselweite SW13

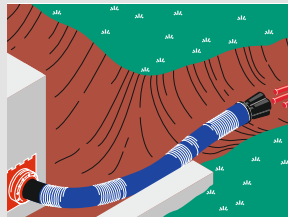
# Artikel- und Systemübersicht

## KES-M90 Anschlussvarianten und Einsatzbeispiele



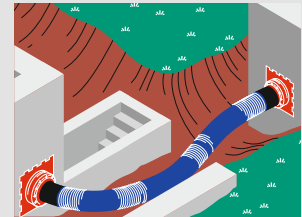
### KES-M90-D mit Spiralschlauch Hateflex 14090

Systemdeckel zum Anschluss an Dichtpackungen HSI 90.



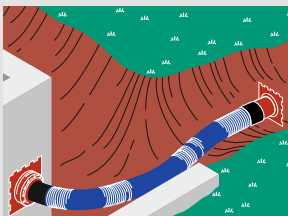
### KES-M90-D mit Spiralschlauch Hateflex 14090 mit KES-M90-D3/32

Zur Mehrfachbelegung.



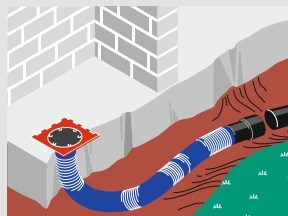
### KES-M90-D mit Spiralschlauch Hateflex 14090 und KES-M90-D

Zum direkten Verbinden von z. B. zwei Gebäuden mit bereits einbetonierten Dichtpackungen.



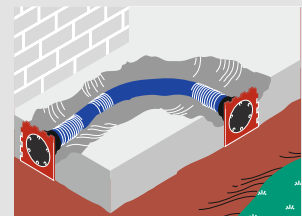
### KES-M90-D mit Spiralschlauch Hateflex 14090 und KES-M90-KVB

Systemdeckel zum Anschluss an Dichtpackungen HSI90 und weitere Anschlussseite zur Aufnahme von Systemdeckeln.



### KES-M90-KVB mit Spiralschlauch Hateflex 14090 und KES-M90-M110

Zum Einbetonieren und Anschluss von Rohren.



### KES-M90-KVB mit Spiralschlauch Hateflex 14090 und KES-M90-KVB

Zum Einbetonieren.



Praxisbeispiel

